



**Kırıkkale Üniversitesi**  
**2011 Yılı**  
**Kurumsal Mali Durum ve**  
**Beklentiler Raporu**



**Strateji Geliştirme Dairesi Başkanlığı**  
**Temmuz 2011**

## **Üst Yönetici Sunuşu**

5018 Sayılı Kamu Mali Yönetimi ve Kontrol Kanunu'nun 30. maddesi uyarınca, Üniversitemizin 2011 yılı Ocak-Haziran dönemi bütçe uygulama sonuçları ile Temmuz-Aralık 2011 dönemine ilişkin beklentileri, hedefleri ve faaliyetlerini içeren rapor kamuoyuna saygıyla duyurulur.

Prof. Dr. Ekrem YILDIZ  
Rektör

# I.OCAK-HAZİRAN 2011 DÖNEMİ BÜTÇE UYGULAMA SONUÇLARI

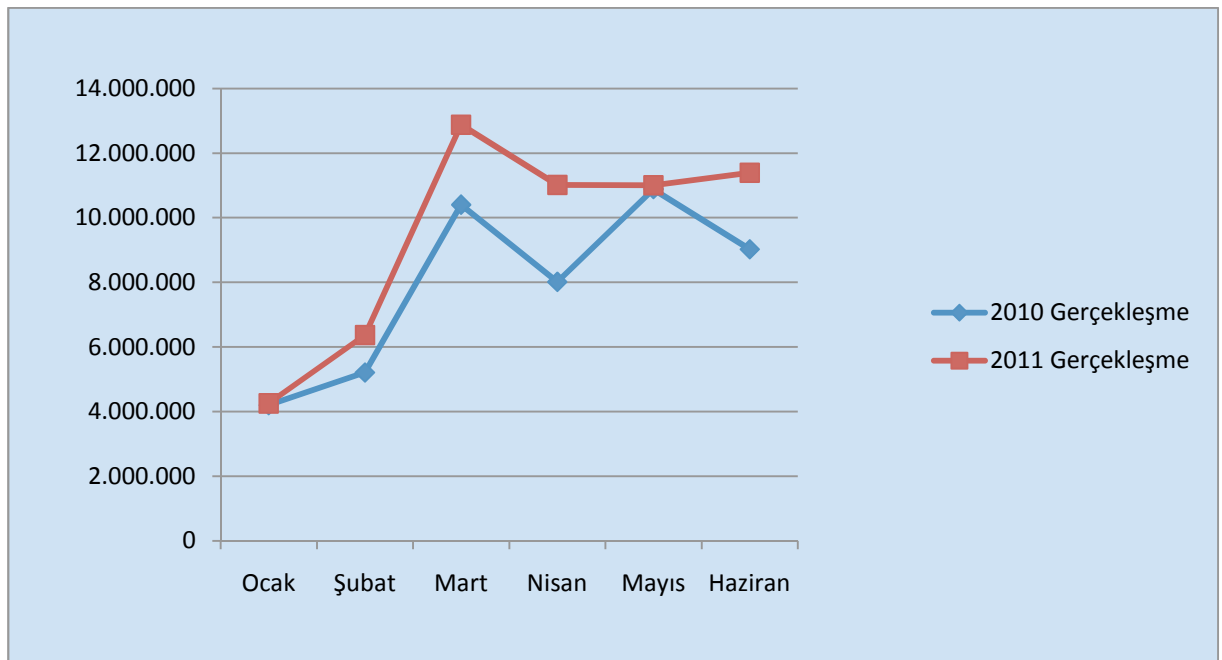
## A. Bütçe Giderleri

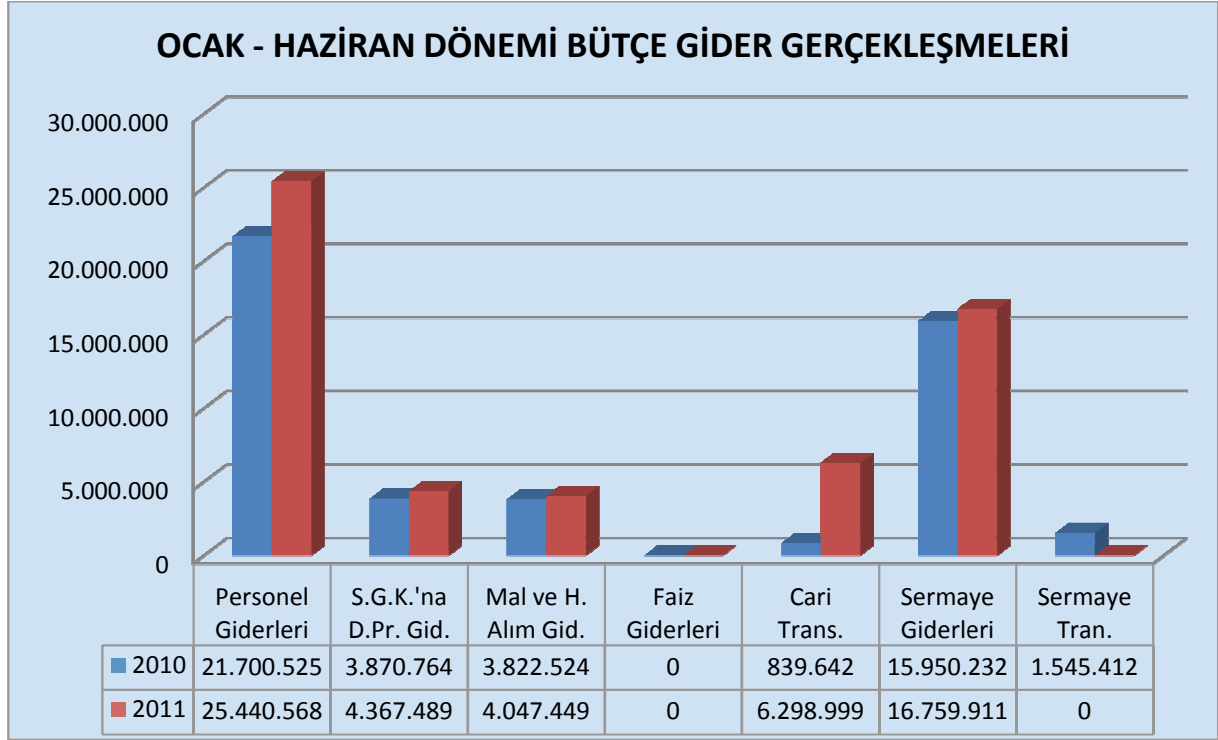
2011 yılı Ocak – Haziran dönemi bütçe gerçekleştirmeleri ekonomik sınıflandırma esasına göre aşağıdaki tabloda düzenlenmiştir.

AÇIKLAMA	2010 GERÇEKLEŞME	2011 KESİNTİLİ BAŞLANGIÇ ÖDENEĞİ	OCAK-HAZİRAN GERÇEKLEŞME TOPLAMI		ARTIŞ ORANI (%)	OCAK - HAZİRAN GERÇEKLEŞME ORANI (%)	
			2010	2011		2010	2011
<b>BÜTÇE GİDERLERİ TOPLAMI</b>	105.678.971	116.216.000	47.729.099	56.914.416	19,24	45,16	48,97
01 Personel Giderleri	42.239.467	47.945.000	21.700.525	25.440.568	17,23	51,37	53,06
02 Sosyal Güvenlik Kurumlarına Devlet Primi Giderleri	7.535.968	8.182.000	3.870.764	4.367.489	12,83	51,36	53,38
03 Mal ve Hizmet Alım Giderleri	9.715.704	9.566.000	3.822.524	4.047.449	5,88	39,34	42,31
04 Faiz Giderleri	0	0	0	0	-	-	-
05 Cari Transferler	4.262.020	5.421.000	839.642	6.298.999	650,20	19,70	116,20
06 Sermaye Giderleri	38.575.812	45.102.000	15.950.232	16.759.911	5,08	41,35	37,16
07 Sermaye Transferleri	3.350.000	0	1.545.412	0	-	46,13	-
08 Borç Verme	0	0	0	0	-	-	-
09 Yedek Ödenekler	0	0	0	0	-	-	-

2011 mali yılında Üniversitemiz bütçesi 116.216.000 TL olarak öngörülmüş, ilk altı aylık dönemde 56.914.416 TL'lik gider gerçekleştirilerek, 2011 başlangıç ödeneğinin %48,97'lik kısmı harcanmıştır. 2010 yılının aynı dönemine göre %19,24 oranında artış gerçekleşmiştir.

### -Ocak – Haziran Dönemi Gider Gerçekleşme Eğilimleri





### 01 - Personel Giderleri

Personel giderleri 2010 yılı Ocak – Haziran dönemine göre %17,23 artış göstererek 25.440.568 TL olmuş ve personel giderleri için 2011 yılı bütçesinde öngörülen 47.945.000 TL ödeneğin %53,06'sı kullanılmıştır.

### 02 - Sosyal Güvenlik Kurumuna Devlet Primi Giderleri

Sosyal Güvenlik Kurumuna Devlet Primi Giderleri ekonomik koduna 8.182.000 TL başlangıç ödeneği konulmuş, 2011 yılının ilk altı aylık döneminde bu ödeneğin %53,38'i kullanılarak 4.367.489 TL'si harcanmış olup, 2010 yılının aynı dönemine göre 2011 yılı artış oranı %12,83 olarak gerçekleşmiştir.

### 03 - Mal ve Hizmet Alım Giderleri

2011 Ocak – Haziran döneminde Mal ve Hizmet Alımı Giderleri ekonomik kodunda bir önceki yılın aynı dönemine oranla %5,88'lik bir artış olmuştur. Harcama tutarı 4.047.449 TL olurken 9.566.000 TL olan başlangıç ödeneğine göre gerçekleşme oranı %42,31 olmuştur.

## 05 – Cari Transferler

2011 yılı Ocak – Haziran döneminde Cari transferler ekonomik kodunda 6.298.999 TL gider gerçekleşmiştir. 2010 yılının aynı dönemine göre %650,20'lik artış ve 2011 yılı başlangıç ödeneğine göre %116,20'lik gerçekleşme görülmektedir. Bu farklılık, transferlerin tamamına yakınının I. altı aylık dönemde gerçekleşmesinden kaynaklanmış ve 2010/987 sayılı “Devlete Ait Üniversitelere Bağlı Sağlık Uygulama ve Araştırma Merkezi Birimlerinin Döner Sermaye Bütçelerine Yapılacak Yardımlara İlişkin Karar” gereği Maliye Bakanlığı Yedek Ödeneğinden Üniversitemiz Uygulama ve Araştırma Hastanesine aktarılan 1.320.000 TL’lik yardım ödeneğinin transferinden kaynaklanmıştır.

## 06 – Sermaye Giderleri

Üniversitemiz 2011 yılı Ocak – Haziran döneminde 16.759.911 TL gider yapılmış, 2010 yılının aynı dönemine göre artış oranı %5,08 olurken 2011 yılı 45.102.000 TL bütçe başlangıç ödeneğine göre gerçekleşme oranı %37,16 olmuştur.

## 07 – Sermaye Transferleri

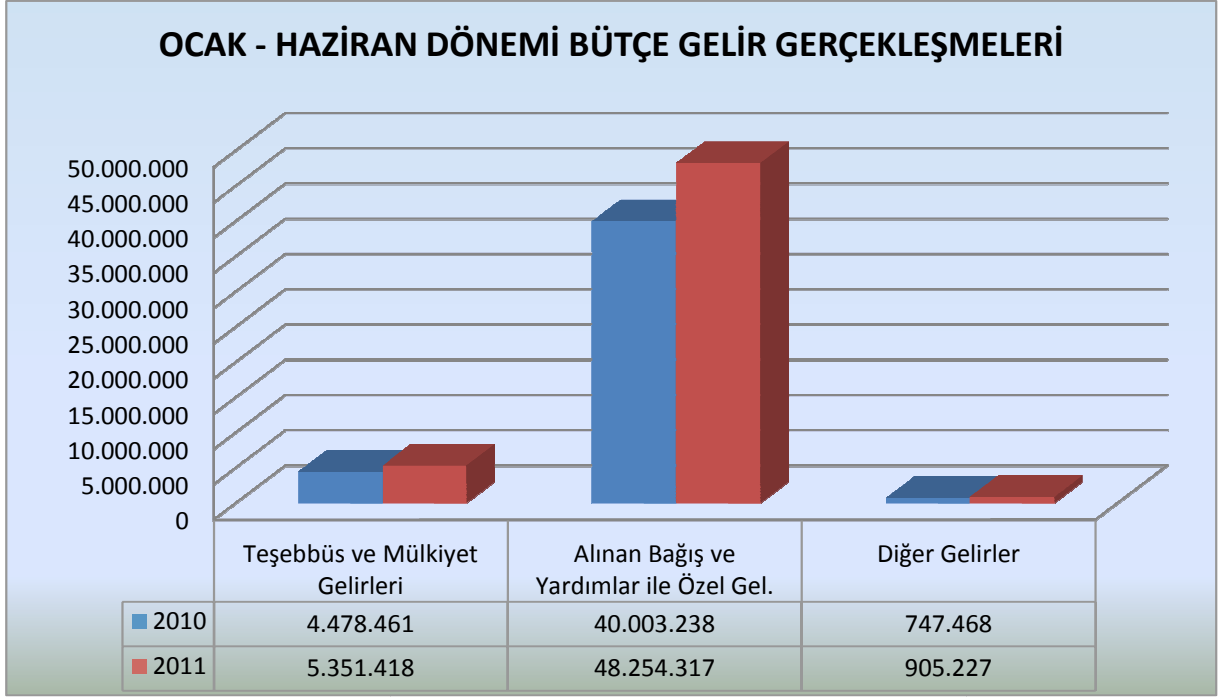
2010 yılı Ocak – Haziran döneminde 1.545.412 TL olarak gerçekleşen sermaye transferleri ekonomik kodunda, 2011 yılı içinde henüz bir transfer gerçekleşmemiştir.

## B. Bütçe Gelirleri

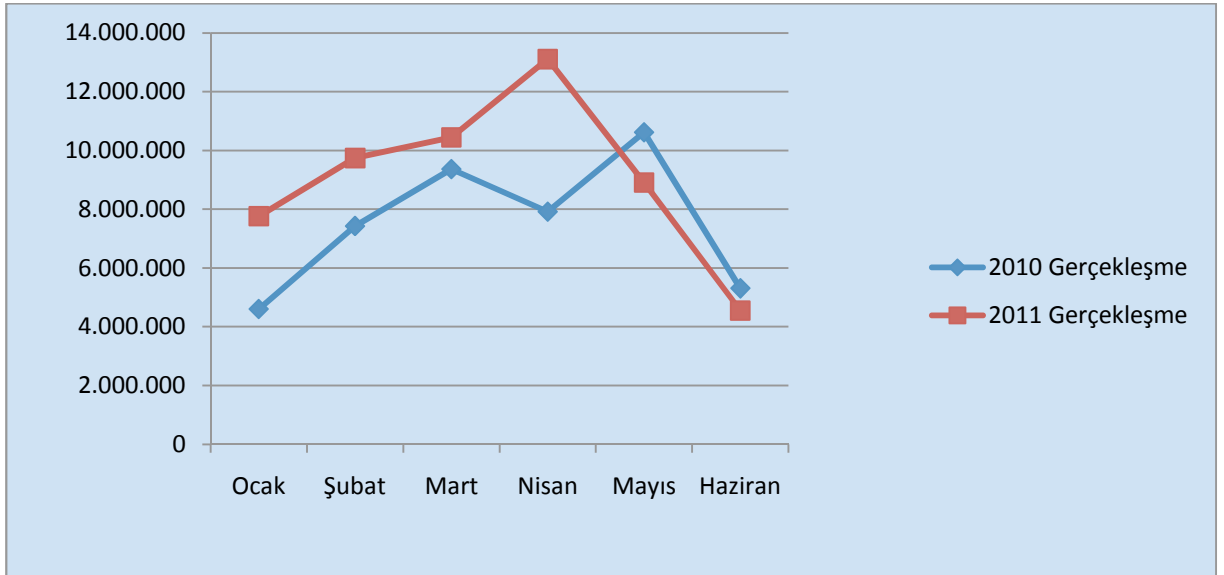
2011 yılı Ocak – Haziran dönemi bütçe gelir gerçekleştirmeleri ekonomik sınıflandırma esasına göre aşağıdaki tabloda düzenlenmiştir.

AÇIKLAMA	2010 GERÇEKLEŞME	2011 KESİNTİLİ BAŞLANGIÇ ÖDENEĞİ	OCAK-HAZİRAN GERÇEKLEŞME TOPLAMI		ARTIŞ ORANI (%)	OCAK-HAZİRAN GERÇEKLEŞME ORANI (%)	
			2010	2011		2010	2011
<b>BÜTÇE GELİRLERİ TOPLAMI</b>	<b>103.413.350</b>	<b>116.216.000</b>	<b>45.229.167</b>	<b>54.510.962</b>	<b>20,52</b>	<b>43,74</b>	<b>46,90</b>
03 Teşebbüs ve Mülkiyet Gelirleri	10.745.308	7.632.000	4.478.461	5.351.418	19,49	41,68	70,12
04 Alınan Bağış ve Yardımlar ile Özel Gelirler	91.123.976	107.937.000	40.003.238	48.254.317	20,63	43,90	44,71
05 Diğer Gelirler	1.544.066	647.000	747.468	905.227	21,11	48,41	139,91
09 Red ve İadeler (-)	0	0	0	0	-	-	-

Üniversitemiz bütçe gelirleri I. altı aylık dönemde, 2010 yılına göre %20,52 oranında artış göstererek 54.510.962 TL olarak gerçekleşmiştir. Üniversitemiz bütçe gelir hedefi 116.216.000 TL olup bu hedefin %46,90'ına ulaşılmıştır.



- Ocak – Haziran Dönemi Gelir Gerçekleşme Eğilimleri



2010 yılında olduğu gibi 2011 yılında da bütçe gelirlerimizin büyük kısmı, Alınan Bağış ve Yardımlar (Hazine Yardımı) ile Özel Gelirler ekonomik kodundan sağlanmaktadır. Ocak – Haziran 2011 döneminde Merkezi Yönetim Bütçesine Dahil İdarelerden Alınan Bağış

ve Yardımlar (Hazine Yardımı) ekonomik koduna 47.894.800 TL gelir kaydedilmiş, Kurumlardan ve Kişilerden Alınan Bağış ve Yardımlar kodundaki gelirlerin eklenmesi ile bu rakam 48.254.317 TL olarak gerçekleşmiştir. Aynı dönemde 5.351.418 TL Teşebbüs ve Mülkiyet Gelirleri ekonomik koduna gelir kaydedilmiştir. 2011 Ocak – Haziran dönemi gelir artışı 2010 yılına oranla %20,52 olurken, 2011 yılı başlangıç ödeneğine göre gerçekleşme oranı %46,90 olmuştur.

## **C. Finansman**

2011 Yılı Merkezi Yönetim Bütçe Kanunu (F) Cetveli ile Üniversitemize Net Finansman öngörülmemiş olup, gelirlerimiz Hazine Yardımları ve Öz Gelirlerden karşılanmıştır. 2011 yılının ilk altı ayında gerçekleşen gelirin 48.254.317 TL'si Alınan Bağış ve Yardımlardan (Hazine Yardımı) sağlanırken, 6.256.645 TL'si Öz Gelirlerden sağlanmış, bunun yanında 2011 yılına devreden likitten 4.360.277 TL ödenek eklemesi yapılmıştır.

## **II. 2011 YILI OCAK - HAZİRAN DÖNEMİNDE YÜRÜTÜLEN FAALİYETLER ve TEMMUZ - ARALIK 2011 DÖNEMİNE İLİŞKİN BEKLENTİLER VE HEDEFLER**

### **A. Bütçe Giderleri**

#### **03 - Mal ve Hizmet Alımı Giderleri**

2011 yılı Ocak – Haziran döneminde, Üniversitemiz ihtiyaçları doğrultusunda vize edilen Ayrıntılı Finansman Programı ve 2011 Yılı Merkezi Yönetim Bütçe Uygulama Tebliği çerçevesinde mal ve hizmet alımları gerçekleştirilmiştir. II. Altı aylık dönemde de ayrıntılı finansman programı çerçevesinde ihtiyaçlar giderilmeye çalışılacaktır.

## 06 – Sermaye Giderleri

### -Mamul Mal Alımları

2011 yılı ilk altı aylık dönemde, Üniversitemiz bilgisayar altyapısının güçlendirilmesi ve çeşitli birimlerinin artan makine teçhizat ihtiyaçları ile yayın alımları yatırım programında yer alan Muhtelif İşler projeleri kapsamında karşılanması sağlanmıştır. Ayrıca Tıp Fakültesinde kullanılmakta olan cihazların bir kısmının bakım ve onarımları yapılmış büyük bir kısmının ise sözleşmeleri yapılmış olup, ikinci altı ayda tamamlanacaktır. Desteklenen Rektörlük Bilimsel Araştırma Projeleri kapsamında çeşitli projelerin ihtiyaç duyduğu mamul mal alımları yapılmıştır. İkinci altı aylık dönemde ise Üniversitemiz ihtiyaçları doğrultusunda Makine-Teçhizat alımına ve Bakım Onarımlarına devam edilecektir

### -Gayrimenkul Sermaye Üretim Giderleri

2011 yılı I. altı aylık dönemde Rektörlük Binası-Fen Edebiyat Fakültesi İkmal İnşaatı için 520.000 TL harcanarak inşaatın 1. Kısmı tamamlanmış ve hizmete açılmış, 2. Kısmı için yapılması gereken ihale çalışmaları da tamamlanmış bulunmaktadır.

2011 yılı yatırım programında 8.898.000 TL ödenek tahsis edilen Derslikler ve Merkezi Birimler projesinden, Ocak – Haziran 2011 döneminde 3.605.000 TL harcanarak %40 nakdi ilerleme sağlanmıştır. II. Altı aylık dilimde proje kapsamında ilerleme çalışmaları devam edecektir.

2011 yılı Ocak-Haziran döneminde sermaye giderlerinden en büyük payı alan Uygulama ve Araştırma Hastanesi İnşaatı için mali yılbaşında tahsis edilen 24.000.000 TL ödeneğin 11.264.000 TL'si harcanarak %47 nakdi gerçekleşme sağlanmıştır.

2011 yılı II. altı aylık dönemde, yatırım programı ve ayrıntılı finansman programı ile belirlenen çerçevede yatırım harcamalarına devam edilecektir.

## B. Bütçe Gelirleri

Üniversitemiz gelir gerçekleştirmeleri, I. altı ayda gider gerçekleştirmelerine oranla biraz geride kalmış, bu durum özellikle dönem sonunda nakit sıkıntısı yaratarak ödemelerde gecikmelere sebebiyet vermiştir. II. altı aylık dilimde mevcut ihtiyaçlar, personel giderlerindeki artışlar ve muhtemel sermaye gider artışlarına bağlı olarak Alınan Bağış ve Yardımlar (Hazine Yardımı) kaleminde gelir artış ihtiyacı doğabileceği beklenmektedir. 2011-2012 eğitim-öğretim yılı için kontenjan artışı ve yeni bölümlerin açılmasına bağlı olarak öz gelir gerçekleştirmelerinde de artış beklenmektedir.



## **C. Finansman**

2011 Yılı Merkezi Yönetim Bütçe Kanunu ile Üniversitemiz (F) Cetvelinde herhangi bir gelir öngörülmemiş olduğundan, 2011 yılı II. altı aylık dilimde, Üniversitemiz gelirleri Hazine Yardımları ve Öz Gelirlerden sağlanmaya devam edecektir.



